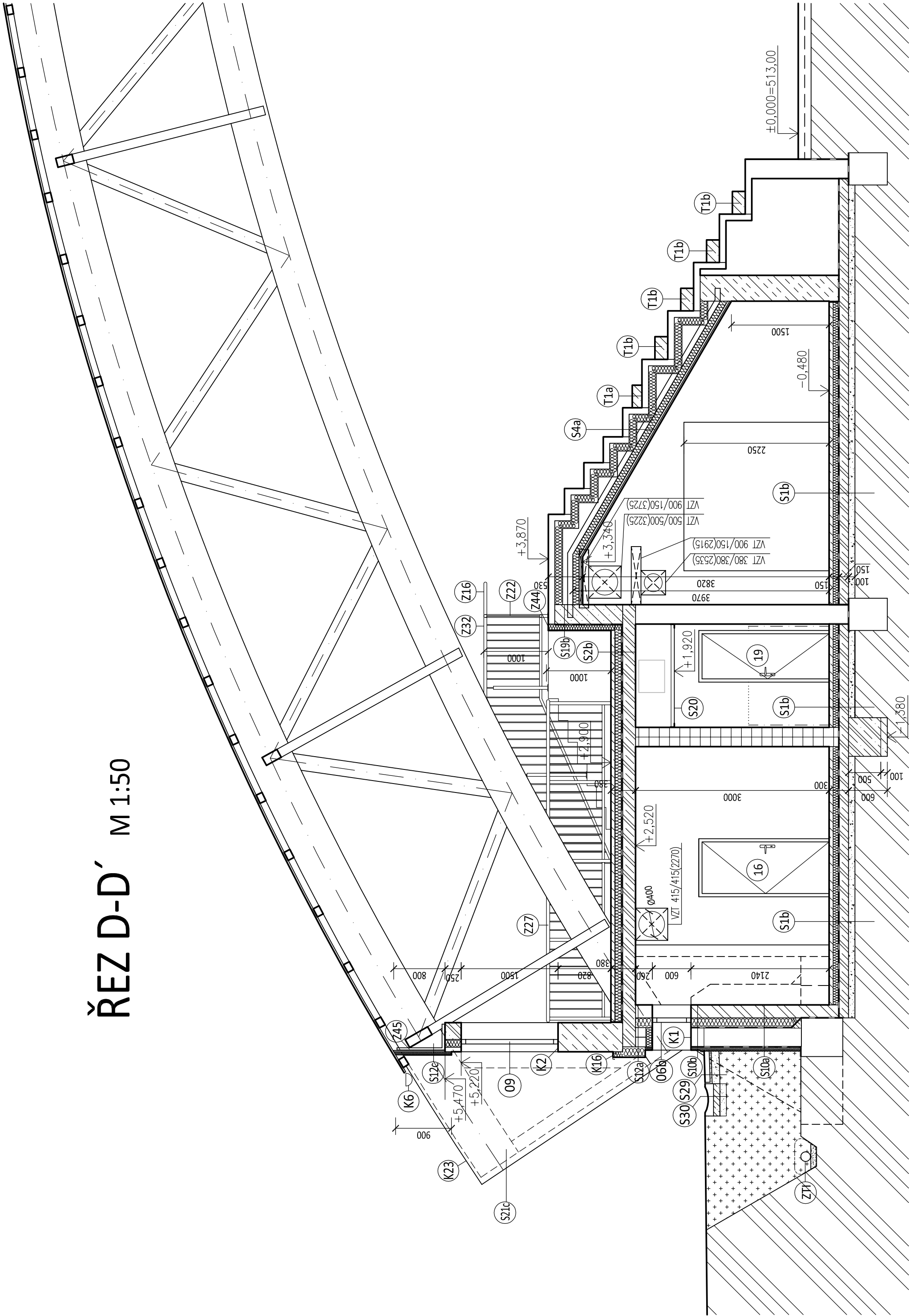


ŘEZ D-D' M 1:50



LEGENDA MATERIÁLU:

- STÁVAJÍCÍ KONSTRUKCE
- POHLEDOVÝ ŽELEZOBETON C 25/30
- ZDIVO Z KERAMICKÝCH BLOKŮ 247x440x249mm, P10,
(U = 0,16W/(m²K)), ZDĚNÉ NA MALTU PRO TENKÉ SPÁRY
- ZDIVO Z KERAMICKÝCH BLOKŮ 247x380x249mm, P10,
(U = 0,19W/(m²K)), ZDĚNÉ NA MALTU PRO TENKÉ SPÁRY
- ZDIVO Z KERAMICKÝCH BLOKŮ 247x300x249mm, P10,
(U = 0,25W/(m²K)), ZDĚNÉ NA MALTU PRO TENKÉ SPÁRY
- ZDIVO Z KERAMICKÝCH BLOKŮ 247x250x249mm, P10,
(U = 0,29W/(m²K)), ZDĚNÉ NA MALTU PRO TENKÉ SPÁRY
- ZDIVO Z KERAMICKÝCH BLOKŮ 497x200x249mm, P10,
ZDĚNÉ NA MALTU PRO TENKÉ SPÁRY
- ZDIVO Z KERAMICKÝCH BLOKŮ 497x140x249mm, P10,
ZDĚNÉ NA MALTU PRO TENKÉ SPÁRY
- ZDIVO Z KERAMICKÝCH BLOKŮ 497x115x249mm, P10,
ZDĚNÉ NA MALTU PRO TENKÉ SPÁRY
- PROSTÝ BETON C 25/30
- VIZ SAMOSTATNÁ ČÁST - ZDRAVOTNÉ TECHNICKÉ INSTALACE
- (ZTI)

POZNÁMKA

VEŠKERÉ HDNOTY UVEDENÉ VE VÝKRESECH NUTNO OVĚŘIT NA MÍSTĚ.
VŠECHNY PRÁCE PROVÁDĚT DLE PLATNÝCH ČSN A TECHNOLOGICKÝCH PRAVIDEL ZA DODRŽENÍ BEZPEČNOSTI PRÁCE.
V PŘÍPADĚ NEJASNOSTÍ ČI NEPŘEDVÍDANÝCH OKOLNOSTÍ NUTNO PŘIZVAT PROJEKTANTA K POSOUZENÍ RESP. UPŘESNĚNÍ
DALŠÍHO POSTUPU PRACÍ NA STAVBĚ.
NEDILNOU SOUČÁSTÍ VÝKRESU JSOU OSTATNÍ VÝKRESY JEDNOTLIVÝCH PROFESÍ, TECHNICKÉ ZPRÁVY A DALŠÍ
DOKUMENTACE DLE SEZNAMU PŘÍLOH. PŘI PROVÁDĚNÍ JE NUTNÉ PROVÉST ŘÁDNOU KOORDINACI STAVEBNÍ ČÁSTI SE
STAVEBNÍMI ÚPRAVAMI JEDNOTLIVÝCH PROFESÍ.

Projektant:	Vypracoval:	Autentizace:	Q ATROSYSYSTEM, spol. s r.o. Kyjovská 3578 580 01 Havířkov Brod tel.: 569 430 475 dle: CZ15058654 PROJEKCE
Ing. Roman Ráží	Lenka Říhová	Ing. František Dvořák	
Zakázka číslo:	18-50-775		OV/14
Investor:	Město Chotěboř, Trčkův z Lipy 69, 583 01 Chotěboř		Práce
Suplet:	Dokumentace pro provádění stavby		Datum:
Stavba / část:	Zimní stadion - dostavba zázemí pod tribunou		únor 2019
ARCHITEKTONICKO - STAVEBNÍ ŘEŠENÍ		Číslo výkresu:	
ŘEZ D-D'		D.1.1.10	
		Měřítko:	
		1:50	